

Ce Jeu est ouvert à tous et peut-être fait en toute autonomie.

Si tu souhaites utiliser la version papier du parcours plus complète, avec plus d'illustrations et photos, elle est disponible chez les commerçants portant le logo Aventure & Vous sur leur vitrine.

Point de départ :

Pense à bien charger ton portable avant de te rendre au point de départ signalé par le panneau Aventure & Vous.

Avant de te lancer :

Munis-toi d'un crayon et d'un papier pour noter des lettres mystères à découvrir au fil du parcours.

Tu auras 10 étapes à réaliser, à chacune d'entre elles :

- découvre l'histoire des lieux racontée par Papinou,
- observe les curiosités de Martha en jouant,
- réponds aux questions de Pantoufle pour obtenir une pièce du blason puis va à l'étape suivante.



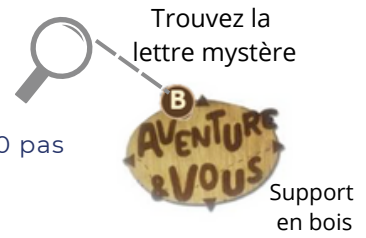
Tu peux passer d'une étape à une autre en utilisant :

- le GPS ou la carte si tu utilises ton téléphone,
- les indications fournies sont également une option pour te diriger,
- la borne t'indique l'étape où tu te trouves,
- pour chaque étape, tu peux "en savoir plus" en te reportant à la dernière page du guide,

Sois vigilant en traversant les rues et respecte le code de la route.

Sur certaines étapes :

Tu devras trouver les lettres mystères cachées qui se situent dans un rayon de 20 à 30 pas autour de toi. À la fin du parcours, tu devras remettre toutes ces lettres dans l'ordre. Tu formeras un mot-clé qui te permettra, de télécharger ton diplôme.



À la dernière étape, trouve et flashe le QR code pour reconstituer le blason et lui redonner ses couleurs.

Maintenant que tu es prêt, à toi de jouer !

Positionne-toi au centre de place de la Fontaine à Jaunay-Marigny.

BIENVENUE

Je te présente la ville de Jaunay-Marigny située dans le département de la Vienne et à proximité du parc du Futuroscope. Née en 2017 de la fusion entre Jaunay-Clan et Marigny-Brizay, c'est la 4ème commune du département avec près de 8000 habitants. Jaunay-Marigny est jumelée avec les villes d'Oleśnica (Pologne), Cavan (Irlande) ainsi qu'avec celle de Peruwelz (Belgique) dont une rue porte le nom.

BLASON

Nous devons reconstituer le blason de la ville qui disparaît au fil des jours !

Aide-nous à lui redonner ses couleurs.

Réponds aux questions qui te seront posées à chaque étape.
Grâce aux bonnes réponses, un nouvel élément apparaîtra.



Mais avant de commencer, sais-tu comment s'appellent les habitants de Jaunay-Marigny ?

1 – Jaunay-Marins

2 – Jaunay-Clanais

3 – Jaunay-Pictons

4 – Jaunay-Clan-Clan

BRAVO

Maintenant que tu es dans la peau d'un ...(La réponse est en bas de la page !)...,allons en savoir un peu plus sur cette commune.

Positionne-toi au milieu de la place de la Fontaine pour te lancer dans l'aventure.

HISTOIRE

Savais-tu que ce bâtiment, à gauche sur la photo, était l'ancienne mairie ? L'inscription « Mairie » est encore visible sur la façade.

Approche-toi et essaie de la trouver. Par la suite, ce bâtiment a accueilli une école de musique, l'office de Tourisme, avant d'être aujourd'hui la Maison des Arts Aristide Caillaud.

Papinou

À proximité se trouvaient les commerçants de la ville. On trouvait un grainetier, un magasin de cycles, un menuisier qui proposaient aux habitants tout ce dont ils avaient besoin.

Pantoufle

Nom d'une charentaise ! Il n'a même pas parlé du cordonnier !



Martha

Sur cette même place, des halles, construites en 1868, accueillait une école de garçons puis de musique. Sais-tu que par la suite, un cinéma diffusait les films de l'époque ? Bien sûr, rien à voir avec les grosses productions d'aujourd'hui. Le photomontage ci-contre te montre l'emplacement du cinéma. Essaie de le resituer. Suis-moi, tout près d'ici se trouve une curiosité qui vaut le détour !

Traverse la place en longeant les escaliers, puis, prends sur la droite en direction de la rue de Peruwelz. À la sortie du porche, traverse et positionne-toi à l'angle de la rue, au panneau stop.

CURIOSITÉ

Aide Martha à découvrir quelle curiosité se trouvait face à toi autrefois. Remet les vignettes dans l'ordre pour reconstituer le puzzle.



1



2



3



4

Réponse : 1-3-2-4



HALLUCINANT !

Martha

Sais-tu qu'à l'angle de la rue de Peruwelz et de la Grand Rue se trouvaient les douches publiques ? À cette époque, peu de gens disposaient de salle de bain chez eux et s'y rendaient donc pour se laver. Voici leur emplacement exact avant qu'elles ne soient démolies. Observe bien la photo pour trouver le bâtiment actuel autour de toi

Pantoufle

Même en hiver ? Brrrrrr... c'est en effet très curieux.

Papinou

C'est une curiosité qui n'est pas propre à Jaunay-Marigny. Sans faire de jeux de mots, huhu !

QUESTION ÉTAPE

Selon toi, qui a inventé les bains publics ?

1 – Les Japonais

2 – Les Grecs

3 – Les Romains

4 – Les Français

BRAVO

Tu as récupéré une première pièce du blason ! Dirige-toi dès à présent à l'étape suivante.



Réponse : 2

Prends à gauche en descendant sur la Grand Rue, rends-toi jusqu'au dôme. Pour l'apercevoir, ouvre grand les yeux et lève la tête !

HISTOIRE

Papinou

Nous voilà devant l'ancienne poste de Jaunay-Marigny. Le bâtiment ressemble à un château miniature, tu ne trouves pas, Martha ? Avant d'être la poste municipale, cette bâtisse était la maison d'Ernest Mongruel, un industriel qui l'avait fait construire. Il a même été maire de la commune. On raconte également que face à cet endroit se trouvait autrefois une chapelle datant du 12ème siècle, appelée "chapelle de la Doüe", qui a malheureusement été détruite. Une croix en pierre nichée dans un mur proviendrait de cette chapelle. Regarde autour de toi, près du massif de plantes. L'as-tu trouvée ?



CURIOSITÉ Aide Martha à trouver ce qui a disparu entre la photo de l'époque et le dôme actuel. INCROYABLE ! Il y avait un belvédère sur le toit de l'ancienne poste.

QUESTION ÉTAPE En regardant le dôme, combien d'œils de bœuf sont visibles sur le dôme ?

1 – Un

2 – Huit

3 – Sept

4 – Trois

BRAVO



Réponse : 4

Une nouvelle pièce vient d'apparaître. Dirige-toi dès à présent à l'étape suivante.

LE PARC DU CHÂTEAU 3/10

Poursuis ta route sur quelques mètres jusqu'à la rue de l'Industrie à gauche. Au bout de la rue, rejoins le parc du Château Couvert : trois portails se présentent, prends celui de droite.

HISTOIRE

Papinou

Quel beau jardin ! Rendu public, il n'est plus la propriété du château. On y trouve un hôtel à insectes, une cabane à livres...

Pantoufle

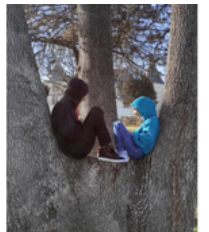
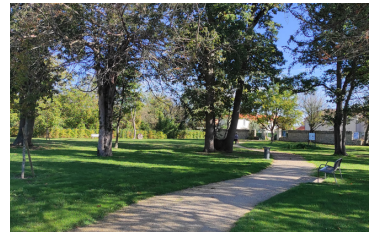
Je ne sais pas vous, mais moi j'en ai plein les pattes ! Si on s'asseyait sous cet arbre heu... bizarre ! En plus, il est parfaitement situé au centre du parc. Allons le voir de plus près !

Papinou

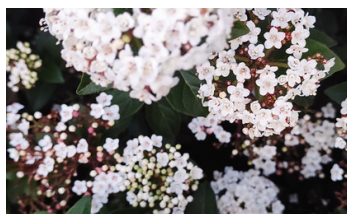
C'est un chêne, Pantoufle ! C'est aussi le repère des adolescents qui le surnomment « l'arbre des amoureux ». Les couples viennent s'y asseoir en s'adossant contre son tronc et en joignant leurs pieds. Ainsi, ils se disent « connectés ».

Martha

C'est tellement romantique ! Je sais qu'il y a une autre curiosité dans ce parc, Papinou. Allons la voir de ce pas ! Elle se trouve près de l'hôtel à insectes. Un tout jeune plant vient d'être mis en terre, l'éclosion de ses fleurs va prendre quelques années. Il s'agit de l'arbre aux mouchoirs.



CURIOSITÉ Aide Martha à trouver la photo qui selon toi, montre la fleur de cet arbre au nom étonnant.



1

2

3

4



ÉPATANT !

Martha

Cet arbre planté en 2017 s'appelle un *Davidia involucrata* ou plus communément, un arbre aux mouchoirs. Voici à quoi il ressemble en pleine floraison. Il porte bien son nom n'est-ce pas ?

Réponse : 3

QUESTION ÉTAPE Sur la cabane à livres, quel animal est assis au-dessus de Jack et le Haricot magique ?

1 – Un chat

2 – Une girafe

3 – Un lapin

4 – Un aigle

BRAVO

Une pièce de plus !

Je me souviens qu'une lettre mystère est cachée par ici... Cherche-la !

Indice : pour la trouver, cherche près de l'arbre aux mouchoirs.

Une fois que tu as trouvé la lettre, dirige-toi à l'étape suivante.



Réponse : 1

LE PARC DE LA CHARTREUSE



Prends la sortie la plus proche de l'hôtel à insectes. Puis prends à gauche, traverse le passage piéton et continue tout droit jusqu'au portail du parc privé du Château de la Chartreuse.

HISTOIRE

Papinou

Face à toi, se trouve le parc de la Chartreuse. Il mesure 4 hectares et abrite de magnifiques essences d'arbres dont un cèdre du Liban. Le parc appartient aux propriétaires d'une belle demeure visible depuis l'avenue de Paris. Il est possible de le visiter lors des journées du patrimoine, des « Rendez-vous aux jardins » et durant l'été sur rendez-vous. C'est un site important puisqu'à l'époque il hébergeait même une fabrique de tissage qui employait près de 200 personnes.



Martha

Mais ça a l'air immense, Papinou ! Je me demande combien de terrains de football pourraient tenir dans ce parc...

Papinou

Heu... je ne suis pas expert en la matière, mais je dirais plus de cinq, Martha.

CURIOSITÉ

Aide Martha à trouver l'image correspondant au cèdre du Liban. Indice : longe la grille et cherche le panneau "Meilleur point de vue" pour le voir de tes propres yeux.



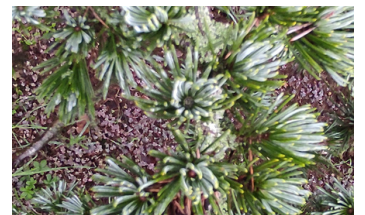
1



2



3



4

EXCELLENT !

Martha

Ce cèdre du Liban est reconnu comme le 6e arbre remarquable de la Vienne. Il serait âgé d'au moins 200 ans, mesurerait 25 mètres avec une circonférence de 7,80 mètres.

Pantoufle

25 mètres de haut ? Sacrée peinture...



Réponse : 1

QUESTION ÉTAPE Combien de personnes employait la fabrique de tissage ?

1 – Environ 200

2 – Environ 10

3 – Environ 25

4 – Environ 100



Continue comme ça, tu es sur la bonne voie !!

Je me souviens qu'une lettre mystère est cachée par ici... Cherche-la !

Une fois que tu as trouvé la lettre, dirige-toi à l'étape suivante.

LA MÉDIATHÈQUE 5/10

Remonte la rue de Plaisance, en direction de la Grand Rue, puis prends à droite jusqu'à la médiathèque.

HISTOIRE

Papinou

Cette médiathèque était auparavant un lieu hautement sécurisé ! Il s'agissait d'une ancienne banque qui a conservé sa chambre forte, dont l'ouverture se fait grâce à une molette.

Martha

Comme dans les films ?

Pantoufle

Une médiathèque ? Je vous laisse, je vais aller relire Croc-Blanc, mon roman préféré.



CURIOSITÉ

Aide Martha à trouver le code secret pour ouvrir le coffre-fort.

Indice : Ce code à 4 chiffres, comprend les deux chiffres du département de la Vienne et le nombre de lettres du mot MÉDIATHÈQUE



HOURRA !

Martha

Tu as ouvert le coffre-fort qui sert aujourd'hui à stocker des ouvrages. Même s'il a perdu sa fonction d'origine, il contient toujours des objets précieux puisque la bibliothèque y conserve des livres !

QUESTION ÉTAPE

Quelle forme est représentée sur la sculpture en forme d'encrier située à gauche de la médiathèque ?

1 – Une feuille de vigne

2 – Un livre

3 – Une trompette

4 – Un ordinateur



Cinq pièces, c'est déjà la moitié !

Je me souviens qu'une lettre mystère est cachée par ici... Cherche-la !

Une fois que tu as trouvé la lettre, dirige-toi à l'étape suivante.

LA MAIRIE 6/10

Remonte la Grand Rue jusqu'à la mairie.

HISTOIRE

Papinou

Nous voici arrivés devant la mairie qui était auparavant une école élémentaire publique. Trois classes de filles d'un côté, trois classes de garçons de l'autre. Les enseignants logeaient au centre et dans les ailes du bâtiment.



Pantoufle

Une ancienne école ? Ça me fait une belle jambe !

Martha

Tu sais, sans elle je n'aurais jamais rencontré tous mes amis.

Pantoufle

Évidemment Martha, je te faisais marcher !

Avance jusqu'au monument aux morts face à la mairie.

CURIOSITÉ Aide Martha à savoir ce qui se trouvait autrefois autour du monument aux morts. Reconstitue le mot caché (1=A ; 2=B ; 3=C ; 4=D ; etc...)
Code : 3 - 1 - 14 - 15 - 14 - 19 Trouve le bon mot.



Réponse : canons

IMPENSABLE !

Martha

Après la Première Guerre mondiale, deux canons et huit obus se tenaient sur cette place. Jugés comme le souvenir d'une sombre période, ils ont ensuite été retirés.

QUESTION ÉTAPE

Quel animal domine le monument aux morts ?

1 – Un corbeau

2 – Un lion

3 – Un chat

4 – Un coq

BRAVO

Le blason commence à prendre forme, c'est super !

Je me souviens qu'une lettre mystère est cachée par ici... Cherche-la !



Une fois que tu as trouvé la lettre, dirige-toi à l'étape suivante.

LA VILLA MARGUERITE

7/10

Positionne-toi face à la mairie et prends sur ta gauche la rue Jacques Prévert. Entre dans le jardin de la Villa Marguerite. N'aie pas peur, il est public ! Admire la façade gravée et sa tour octogonale.

HISTOIRE

Papinou

Belle demeure, n'est-ce pas Martha ? Son histoire l'est moins puisque pendant la Seconde Guerre mondiale, les militaires Allemands l'ont réquisitionnée pour en faire le siège de la Kommandantur. La cave a même servi de prison aux personnes que le régime allemand jugeait indésirables. Heureusement, elle appartient aujourd'hui à Grand Poitiers.



Contourne à présent la Villa par le petit sentier sur ta gauche pour apprécier sa végétation, puis tourne à droite jusqu'au carrefour à l'angle de la villa. Prends aussitôt à gauche rue Jacques Prévert, puis longe le terrain de foot.

Un peu plus loin, tu découvriras la curiosité de la villa Marguerite.

Indice : C'est une petite bâtisse qui se trouve quelques pas avant le bout du chemin.

Mais avant de t'y rendre, regarde la page "En savoir +" pour découvrir d'autres points intéressants de la villa

CURIOSITÉ

Aide Martha à retrouver le nom de la famille inscrit sur la façade. Malgré les années, les lettres sont toujours visibles. Avance devant la façade pour découvrir le nom puis sélectionne la carte qui correspond. Regarde bien !

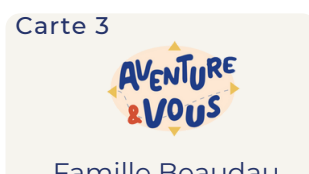
Carte 1



Carte 2



Carte 3



Réponse : 4

ÉTRANGE !

Martha

La famille Rat et la famille Beaudeau cohabitaient dans la villa Marguerite. Cette petite maison est en fait une sépulture dans laquelle certains membres des familles seraient enterrés.



Réponse : carte 2

Pantoufle

Nom d'un chihuahua ! Je ne veux pas vous chasser mais cet endroit me dresse les poils !

QUESTION ÉTAPE Combien de fenêtres comporte la sépulture ?

1 – Un

2 – Trois

3 – Deux

4 – Cinq

BRAVO

On y est presque ! Encore un petit effort !

Je me souviens qu'une lettre mystère est cachée par ici... Cherche-la !

Une fois que tu as trouvé la lettre, dirige-toi à l'étape suivante.



L'ARBRE À NŒUDS



Continue ton chemin en longeant le stade pour rejoindre la rue des Écoles, puis à gauche pour arriver sur l'avenue Gérard Girault. Sois prudent en traversant le rond-point un peu plus loin ! Face à l'entrée du complexe sportif, emprunte le sentier sur ta droite qui te conduira jusqu'au portail de la piscine extérieure.

HISTOIRE

Papinou

Place-toi devant l'entrée et regarde cet arbre devant toi, Martha ! On dirait qu'il est tout emmêlé. Je suis sûr que c'est la première fois que tu en vois un comme ça !



Pantoufle

J'aimerais bien aussi avoir une explication et sans langue de bois !

Papinou

Cet arbre étrange est l'une des variétés d'acacias parmi les 1500 répertoriées à travers le monde. On l'appelle l'arbre à nœuds ! La légende dit que le fait de l'enlacer nous enlèverait une partie de nos soucis.

Pantoufle

Serait-il plus efficace qu'un vétérinaire ?

Poursuis ton chemin jusqu'au bout du sentier. Une fois sur place, réponds à la question pour découvrir une nouvelle curiosité.

CURIOSITÉ Aide Martha à retrouver le nom de la variété de l'arbre à nœuds. Remets les cases dans le bon ordre :

CA

CI

A

AS

IMPOSSIBLE !

Martha

Cette cabane en bois a été conçue ici même, à Jaunay-Marigny, par l'entreprise CILC. Treize autres modèles identiques ont été expédiés aux Antilles à la suite du passage du cyclone Hugo pour leur résistance aux grosses intempéries et aux tremblements de terre. Un modèle a été proposé à la ville par le constructeur. Il a été aménagé en buvette pour devenir un lieu convivial chaque été.



Pantoufle

Une buvette ? J'espère qu'il y a aussi de quoi manger. J'ai l'estomac dans les talons !

Réponse : 2

QUESTION ÉTAPE À quelle vitesse de vent ce type de construction peut-il résister ?

1-60 à 80 km/heure

2-300 à 350 km/heure

3-120 à 250 km/heure

4-Plus de 1000 km/heure

BRAVO



Une huitième pièce ! Tu t'approches du but !

Je me souviens qu'une lettre mystère est cachée par ici... Cherche-la !

Une fois que tu as trouvé la lettre, dirige-toi à l'étape suivante.

RUE DE LA GRAND MAISON



Traverse prudemment le rond-point pour te rendre à la maison en pierre qui fait l'angle de la rue de Poitiers et de la rue de la Grand Maison.

HISTOIRE

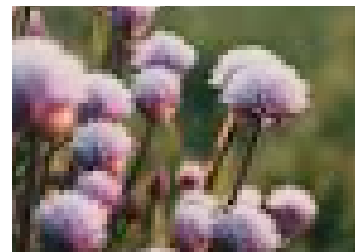
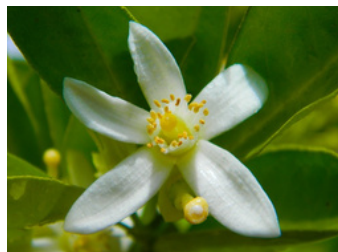
Papinou

La rue porterait ce nom en référence à la maison qui fait l'angle, au 28 de la rue de Poitiers. L'artiste Nermoin y aurait habité et sculpté son propre buste. L'œuvre y est par ailleurs toujours visible dans le cimetière du bourg.

Remonte la rue de la Grand Maison, puis prends à droite sur la rue de l'Ormeau. Tu apercevras le plus grand arbre de la rue. Avance jusqu'à cette nouvelle curiosité.



CURIOSITÉ Aide Martha en reliant les fleurs aux arbres correspondant



1

2

3

4

Tilleul

Cèdre

Ce n'est pas une feuille

Arbre aux mouchoirs

A

B

C



SPLENDIDE !

Martha

Ce tilleul aurait été planté il y a environ 80 ans et mesurerait 15m de haut.

Le tilleul est un arbre avec des feuilles en forme de cœur, dont les fleurs sont comestibles et délicieuses.

QUESTION ÉTAPE Que fait-on avec les fleurs de tilleul ?

1-De la tisane

2-Du pain

3- Du chewing-gum

4-De l'électricité



Il ne te manque plus qu'une pièce !!
Dirige-toi dès à présent à l'étape suivante.

Au bout de la rue de l'Ormeau, prends à droite sur la Grand Rue, puis à gauche en direction de l'église.

HISTOIRE

Papinou

Nous voici face à l'église Saint Denis construite sur le chemin de Saint Jacques de Compostelle. Les parties les plus anciennes datent du 10^{ème} siècle. Elle est classée comme l'un des monuments historiques de la ville. Elle possède des œuvres d'artistes telles que des vitraux d'Aristide Caillaud et un triptyque de la crucifixion réalisée par Max Ingrand en 1967.



L'ÉGLISE

10/10

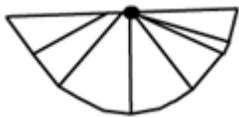


Pantoufle

Je vous vois venir avec vos gros sabots, mais sachez que je n'ai rien à confesser !

CURIOSITÉ Parmi ces trois dessins, lequel n'est pas gravé sur le mur de l'église ?

1



2



3



INGÉNIEUX !

Martha

On appelle ça un cadran solaire. Au cours de la journée, le mouvement de l'ombre du bâton sur la table graduée permettait de se repérer dans le temps

Pantoufle

Et il indique qu'il est l'heure de rentrer !

Mais avant, observe de plus près la façade à droite du cadran pour découvrir plusieurs autres cadrans gravés directement sur la pierre.



QUESTION ÉTAPE

Quel autre objet est gravé sur la façade ?

1-Un couteau

2-Une casserole

3- Des lunettes

4-Une boussole

BRAVO



Mission accomplie !

Tu as résolu toutes les énigmes et reconstitué le blason complet de l'aventure.



FÉLICITATIONS

Ton blason est à présent dans ton livre de collection

Nous espérons que tu aimeras ajouter de nouveaux blasons à ta collection en vivant de nouvelles aventures.

N'oublie pas de surveiller les prochains parcours à venir.

Pour retourner au point de départ, remonte sur ta droite et marche 100 mètres dans cette direction.

Étape 1 : La Maison des Arts à Jaunay-Clan a été nommée "Aristide Caillaud" en hommage au peintre célèbre qui a vécu près de cinquante ans dans cette ville. À la fin de sa vie, il a fait don d'une partie de son œuvre à son ami l'abbé Tété, prêtre de la commune, qui l'a léguée à la commune dans les années 2000. Aristide Caillaud est reconnu à l'échelle internationale et a reçu "Les Pinceaux d'or" des mains du sculpteur César, une récompense décernée par l'Académie des Beaux-arts.

Étape 2 : À l'entrée de la maison d'Ernest Mongruel se trouve une petite mosaïque colorée qui comporte un M majuscule pour représenter le nom de famille de Mongruel. Les peintures murales attirent également l'attention. Représentant des paysages et un château, tous avec des couleurs plutôt sombres. Certaines de ces peintures portent la signature d'Ernest, ce qui montre son talent d'artiste en plus d'être un chef d'entreprise.

Étape 3 : Le Château Couvert fut édifié sur le fief de Jaulnay en 1519 par François Fumé, maire de Poitiers. Il mêle discrètement son architecture au cœur de la ville tout en s'intégrant parfaitement dans les ruelles du centre-bourg. Il a été construit d'un seul chantier, d'où sa remarquable unité. De cette époque, il garde son aspect médiéval avec des parties défensives d'où il tire son nom "couvert" qui, ici, a le sens militaire de "défendu".

Étape 4 : Une grille ouvragée dessinée par Ernest Mongruel, propriétaire de la Chartreuse au début du XIXe siècle, ouvre cette demeure de l'époque (visible depuis la N10). Elle tire son nom de son architecture caractéristique des grandes propriétés du Sud-Ouest de la France, et tout particulièrement du Périgord et de l'Aquitaine.

Dans le parc, se trouve une colonne faite avec des pierres du Château de Bonnavet, érigée en souvenir de la fille unique de M. Mongruel, décédée à l'âge de 20 ans de la tuberculose. La colonne tranchée en biais évoque la mort prématurée d'une personne en pleine force de l'âge.

Étape 5 : Alexandre Dumas est un écrivain célèbre qui a écrit de nombreuses histoires passionnantes sur des événements historiques. Dans l'un de ses livres de 1845 intitulé "La guerre des femmes", il parle d'un petit village appelé Jaunay. On ne sait pas si Dumas a visité ce village, mais il décrit les lieux dans son livre de manière très détaillée.

Pour en savoir plus sur ces personnalités, à l'arrivée des beaux jours, profite de l'espace de lecture en plein air, à l'arrière de la médiathèque en passant par le parking (attention aux voitures).

Étape 6 : Ernest Mongruel, ancien maire de Jaunay-Clan de 1913 à 1917, a joué un rôle important dans la construction de l'Hôtel de Ville de la commune. En 1902, la municipalité cherchait un emplacement pour construire une nouvelle école publique pour filles et garçons, car l'ancienne école située place de la Fontaine ne répondait plus aux critères de sécurité et d'hygiène requis. C'est alors qu'Ernest Mongruel, propriétaire foncier influent dans la commune, a proposé de vendre l'un de ses terrains pour y construire l'école. Aujourd'hui, l'Hôtel de Ville est un élément central de la vie municipale de notre ville.

Étape 7 : La Villa présente de nombreuses curiosités qui méritent d'être découvertes.

1/ Une variété d'arbres au nom étonnant, "l'arbre aux fraises", que l'on nomme aussi Arbousier (*Arbutus unedo*). C'est un arbre fruitier au feuillage persistant qui forme un buisson compact et qui donne de jolis fruits appelés arboises ou fraises chinoises.

2/ Tu remarqueras également des initiales gravées sur les conduits de cheminée, qui représentent les noms de famille des propriétaires précédents. Le "R" est le nom de la Famille Rat, le "B" est le nom de la Famille Beaudeau.

3/ Enfin, la tourelle à huit pans avec son escalier en colimaçon te mènera à un grenier spacieux avec une charpente en châtaignier remarquable.

Étape 8 : Jaunay-Marigny est une commune labellisée Ville Active et Sportive, engagée dans la dynamique olympique « Terre de Jeux 2024 ». Ses nombreux équipements sportifs, couverts ou de plein air, offrent une diversité de disciplines et de clubs, dont certains évoluent au niveau national (tennis, handball, tir à l'arc...). La piscine municipale, une des premières créées en Vienne dans les années 60, bénéficie d'un beau parc ombragé très prisé en été. L'aire sportive compte un stade avec un terrain annexe d'entraînement, un gymnase (avec un mur d'escalade), une halle de tennis, des courts en terre battue, un dojo... La ville accueille régulièrement des événements sportifs, à l'image du tournoi européen de football « Challenge du Futuroscope » destinés aux jeunes.

Étape 9 : Après avoir franchi le grand arbre de la rue de l'Ormeau à l'étape suivante, tu vas longer la cour de l'école du Sacré Cœur La Salle sur ta gauche.

Sais-tu qui est Jean-Baptiste de La Salle ? Jean-Baptiste de La Salle est un prêtre catholique français, fondateur des Frères des Écoles chrétiennes, un institut religieux consacré à l'enseignement. Il est né en 1651 et est mort en 1719.

Il est connu pour avoir développé une méthode d'enseignement innovante qui a influencé l'éducation moderne. La méthode de Jean-Baptiste de La Salle a été considérée comme révolutionnaire pour son époque. Il a mis l'accent sur l'individualisation de l'apprentissage, adapté aux besoins et aux capacités de chaque élève.

Aujourd'hui, de nombreuses écoles portent le nom de Jean-Baptiste de La Salle. Les Frères des Écoles chrétiennes, l'institut religieux fondé par Jean-Baptiste de La Salle, ont fondé et gèrent encore aujourd'hui de nombreuses écoles à travers le monde, qui portent souvent son nom. La plus célèbre d'entre elles est peut-être l'école du Sacré-Cœur à Paris, qui est considérée comme l'une des plus prestigieuses écoles privées de France.

Étape 10 : As-tu remarqué les arbres étranges sur la place de l'église ? Une légende raconte qu'ils ont été rongés par les chevaux affamés d'un régiment de cavalerie. Regarde-les de plus près, tu verras des formes et des trous particuliers !